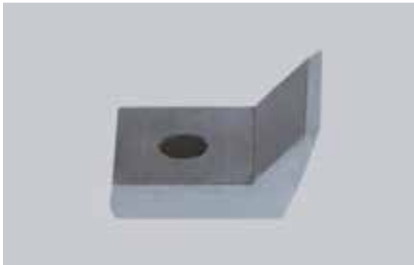


# GSL 180

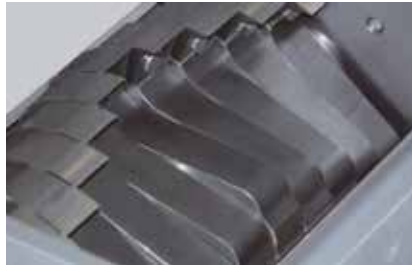
## Langsamlaufende Beistellmühlen



- **Direktantrieb über Getriebemotor**
- **Keine Einstellarbeiten durch spezielle Rotormesser**
- **Einfache Zugänglichkeit für Wartungs- und Reinigungsarbeiten**
- **Geringe Lärmemission und staubarmes Mahlgut durch langsame Rotorgeschwindigkeit**
- **Universell einsetzbar in Verbindung mit zahlreichen Optionen**



Die speziell geformten Rotormesser gewährleisten auch nach dem Nachschleifen einen gleichbleibenden Schneidkreis, so dass der erforderliche Schnittspalt zwischen Rotor- und Statormessern erhalten bleibt. Somit entfallen jegliche Einstellarbeiten.



Durch die versetzt angeordneten Rotorsterne sind immer nur einzelne Messer im Einsatz, wodurch eine jeweils höhere Schnittkraft erreicht wird. Sämtliche Maschinen aus der GSL-Baureihe eignen sich somit auch für massivere und dickere Angüsse.



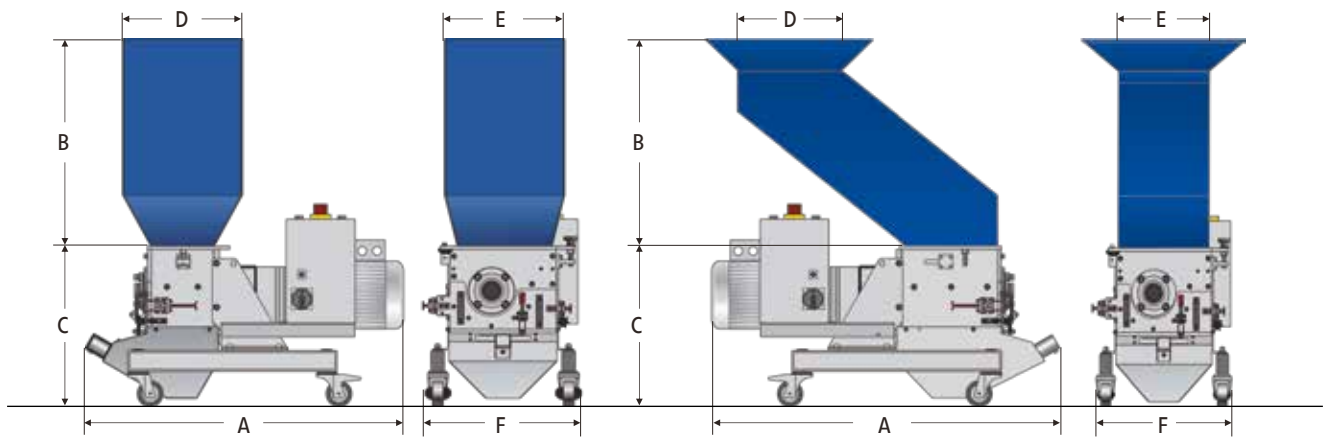
Das ZERMA-Quick-Snap System ermöglicht ein schnelles Abnehmen der geteilten Frontplatte zur einfachen Mühlenreinigung ohne den Einsatz von Werkzeugen. Die untere Frontplatte wird über 2 stabile Schnellspannverschlüsse gehalten.

### Anwendungen

Die langsamlaufenden ZERMA-Beistellmühlen der GSL 180 Baureihe wurden speziell für die Zerkleinerung von Angüssen aus dem Spritzguss- und Blasformbereich entwickelt. Das gewonnene Mahlgut wird direkt dem Produktionsprozess wieder zugeführt. ZERMA-Beistellmühlen lassen sich mit ihren zahlreichen Trichter- und Grundgestellvarianten in fast alle Spritzgussmaschinen und Handlingssysteme integrieren.

### Allgemeine Beschreibung

Die langsamlaufenden Beistellmühlen der GSL 180-Baureihe verfügen über einen Rotordurchmesser von 180 mm und Arbeitsbreiten von 120 bis 430 mm. Der Rotor wird direkt über einen Getriebemotor angetrieben. Die geringe Rotorgeschwindigkeit sorgt für einen angenehmen Geräuschpegel und ein Mahlgut. Die speziellen Rotormesser können mehrfach nachgeschliffen werden. Aufwändige Einstellarbeiten entfallen. Die Mühlen werden über einen lärmreduzierenden Trichter in Sandwich-Bauweise beschickt. Je nach Aufgabenstellung können die Maschinen mit verschiedenen Trichtervarianten ausgestattet werden. Optional stehen niedrige und hohe Grundgestelle zur Verfügung. Das Mahlgut wird entsprechend abgesaugt oder in Säcke bzw. in einen Kunststoffbehälter abgefüllt. Eine gute Zugänglichkeit für einfache und schnelle Wartungsarbeiten wird über das Schnell-Verschluss-System Quick Snap gewährleistet.



## Technische Daten

Typ	180/120	180/180	180/300	180/430
Rotordurchmesser (mm)	180	180	180	180
Rotorbreite (mm)	120	180	300	430
Rotordrehzahl (min <sup>-1</sup> )	150	150	150	150
Antrieb (kW)	2,2	3	4	4
Anzahl Rotormesser	12	18	30	45
Anzahl Statormesser	2	2	2	2
Sieblochung (mm)	>5	>5	>5	>5
Gewicht ca. (kg)	130	140	180	250

## Abmessungen mit geradem Trichter

Typ	180/120	180/180	180/300	180/430
A (mm)	835	890	1100	1240
B (mm)	610	610	610	910
C (mm)	460	460	460	550
D (mm)	345	345	345	430
E (mm)	345	345	345	290
F (mm)	455	455	455	615

## Abmessungen mit Schrägtrichter

Typ	180/120	180/180	180/300	180/430
A (mm)	835	895	1100	1240
B (mm)	760	760	760	820
C (mm)	470	470	470	560
D (mm)	315	315	345	525
E (mm)	270	270	270	270
F (mm)	440	440	440	540

## ZERMA Machinery & Recycling Technology (Shanghai) Co., Ltd

5 Xinjie Rd Xinqiao · Township Ind. Park  
201612 · Songjiang · Shanghai · China  
Telefon: +86 21 57645573 · info@zerma.com



zerma.com